



**DATOS ESTADISTICOS IV TRIMESTRE DEL 2025**

**PAGO MEDIDAS DE AYUDA DEL FONDO DE AYUDA, ASISTENCIA Y REPARACIÓN INTEGRAL**

<b>Clave y nombre de la Dependencia:</b>	3318 - Comisión Ejecutiva de Atención a Víctimas del Estado de Quintana Roo
<b>Programa Presupuestario:</b>	E020 - Atención y Reparación Integral a Víctimas
<b>Resumen narrativo del nivel reportado:</b>	F.P.C03 - Recurso del Fondo de Ayuda, Asistencia y Reparación Integral otorgado
<b>Indicador:</b>	FPC03 - Porcentaje de pagos realizados del Fondo de Ayuda Asistencia y Reparación Integral por medidas de ayuda.
<b>Método de Cálculo:</b>	(Número de pagos efectuados con cargo al Fondo de Ayuda, Asistencia y Reparación Integral / Total de Pagos solicitados con cargo al Fondo de Ayuda, Asistencia y Reparación Integral) * 100
<b>Trimestre reportado:</b>	IV TRIM25
<b>Liga de Publicación del Medio de Verificación:</b>	<a href="https://ceaveqroo.qroo.gob.mx/planeacion-institucional/">https://ceaveqroo.qroo.gob.mx/planeacion-institucional/</a>
<b>Unidad Responsable del Indicador:</b>	21123.18.3.18.1402 - Dirección del Fondo de Ayuda, Asistencia y Reparación Integral

**Datos de las Variables reportadas:**

**Numerador:** Número de pagos efectuados con cargo al Fondo de Ayuda, Asistencia y Reparación Integral.

**Denominador:** Total de Pagos solicitados con cargo al Fondo de Ayuda, asistencia y Reparación Integral.

**Programado**

Variable	Octubre	Noviembre	Diciembre	Total Trim
Numerado	90	90	90	270
Denominador	90	90	90	270

**Ejecutado**

Variable	Octubre	Noviembre	Diciembre	Total Trim
Numerado	91	86	87	264
Denominador	91	86	87	264



### **Descripción de los resultados:**

Se tuvo una variación del -2.222% conforme a lo programado, ya que se reporta el pago de medidas solicitadas por las víctimas que son atendidas en la CEAVEQROO, de acuerdo a la normatividad aplicable. En el periodo se pagaron 264 medidas de ayuda, 111 son de ayuda inmediata por un monto de \$1'435.090.04 (son: un millón cuatrocientos treinta y cinco mil noventa pesos 04/100 M.N.) y 153 de asistencia \$1'683,378.17 (son: un millón seiscientos ochenta y tres mil trescientos setenta y ocho pesos 17/100 M.N.). En total se erogó del Fondo de Ayuda, Asistencia y Reparación Integral la cantidad de \$3,118,468.21 (son: tres millones ciento dieciocho mil cuatrocientos sesenta y ocho pesos 21/100 M.N.).

## **DATOS ESTADÍSTICOS IV TRIMESTRES DEL 2025 DEL FONDO DE AYUDA, ASISTENCIA Y REPARACIÓN INTEGRAL**

### **A. Compensación subsidiaria víctimas de delito**

En el cuarto trimestre 2025 no se pagó ninguna compensación subsidiaria por víctima de delito.

### **B. Compensación violación derechos humanos**

En el cuarto trimestre que se informa no se pagaron compensaciones por violación a derechos humanos.

### **C. Medidas de ayuda inmediata y asistencia:**

En el periodo se pagaron 264 medidas de ayuda, 111 de ayuda inmediata por un monto de \$1'435.090.04 (son: un millón cuatrocientos treinta y cinco mil noventa pesos 04/100 M.N.) y 153 de asistencia \$1'683,378.17 (son: un millón seiscientos ochenta y tres mil trescientos setenta y ocho pesos 17/100 M.N.). En total se erogó del Fondo de Ayuda, Asistencia y



Reparación Integral la cantidad de \$3,118,468.21 (son: tres millones ciento dieciocho mil cuatrocientos sesenta y ocho pesos 21/100 M.N.), mismas que fueron autorizadas de acuerdo con los Lineamientos para el Funcionamiento del Fondo de Ayuda, Asistencia y Reparación Integral y Lineamientos para la creación y operación del Fondo Revolvente. Los apoyos autorizados se describen a continuación.

**Tabla 1** Medidas de ayuda inmediata solicitadas por las víctimas

No.	Delito	Descripción del apoyo	Total del apoyo
1	RESPONSABILIDAD PROFESIONAL Y TECNICA	TRANSPORTE Y MATERIAL MEDICO	900.00
2	VIOLENCIA FAMILIAR	ALIMENTOS	171.00
3	VIOLENCIA FAMILIAR	ALIMENTOS	273.00
4	FEMINICIDIO	MEDICAMENTOS	1,333.00
5	ABUSO SEXUAL	TRANSPORTE	500.00
6	VIOLENCIA FAMILIAR	ALIMENTOS	1,000.00
7	VIOLENCIA FAMILIAR	ALIMENTOS	200.00
8	DESAPARICIÓN DE PERSONAS	ALIMENTOS Y MEDICAMENTOS	1,624.99
9	VIOLENCIA FAMILIAR	ALIMENTOS Y TRANSPORTE	12,765.80
10	HOMICIDIO	GASTOS FUNERARIOS	17,500.00
11	ABUSO SEXUAL	TRANSPORTE	25,344.84
12	FEMINICIDIO	GASTOS FUNERARIOS	40,000.00
13	VIOLACIÓN EN GRADO DE TENTATIVA	ALIMENTOS Y TRANSPORTE	24,830.38
14	HOMICIDIO	GASTOS FUNERARIOS	18,000.00
15	FEMINICIDIO	GASTOS FUNERARIOS	17,400.00
16	HOMICIDIO	GASTOS FUNERARIOS	17,500.00
17	HOMICIDIO	TRANSPORTE, ALOJAMEN Y GASTOS FUENRARIOS	78,464.14
18	HOMICIDIO	GASTOS FUNERARIOS	17,500.00
19	HOMICIDIO	GASTOS FUNERARIOS	20,000.00
20	VIOLENCIA FAMILIAR	ALIMENTOS	5,481.00
21	ABUSO SEXUAL	TRANSPORTE	140.00
22	VIOLENCIA FAMILIAR	ALIMENTOS	1,051.00
23	LESIONES	ALIMENTOS	200.00
24	VIOLENCIA FAMILIAR	MEDICAMENTOS	1,290.42
25	VIOLENCIA FAMILIAR	ALIMENTACION	145.00
26	DESAPARICIÓN DE PERSONAS	TRANSPORTE	3,856.00



No.	Delito	Descripción del apoyo	Total del apoyo
27	VIOLENCIA FAMILIAR	ALIMENTACION	2,610.00
28	VIOLENCIA FAMILIAR	ALIMENTACION	7,905.00
29	HOMICIDIO	GASTOS FUNERARIOS	14,000.00
30	HOMICIDIO	GASTOS FUNERARIOS Y TRANSPORTE	130,766.90
31	HOMICIDIO	GASTOS FUNERARIOS	17,000.00
32	FEMINICIDIO	GASTOS FUNERARIOS	19,140.00
33	VIOLENCIA FAMILIAR	TRANSPORTE	3,101.00
34	HOMICIDIO	GASTOS FUNERARIOS	28,550.00
35	HOMICIDIO	GASTOS FUNERARIOS	20,000.00
36	VIOLENCIA FAMILIAR	TRANSPORTE AEREO	17,387.82
37	RETENCION Y SUSTRACCION DE PERSONAS MENORES DE EDAD	TRANSPORTE Y ALIMENTACION	29,745.00
38	FEMINICIDIO	GASTOS FUNERARIOS, ALOJAMIENTO Y TRANSPORTE	31,860.00
39	VIOLENCIA FAMILIAR	ALIMENTOS	1,861.00
40	HOMICIDIO	GASTOS FUNERARIOS	23,200.00
41	HOMICIDIO	GASTOS FUNERARIOS	24,500.00
42	HOMICIDIO	GASTOS FUNERARIOS	20,000.00
43	ABUSO SEXUAL	TRANSPORTE / ALIMENTACION / ATENCION PSICOLOGICA	2,090.50
44	DESAPARICIÓN DE PERSONAS	ALIMENTACION	1,508.00
45	VIOLENCIA FAMILIAR	ALIMENTACION	1,474.36
46	VIOLENCIA FAMILIAR	ALIMENTACION	4,652.00
47	ROBO	TRASLADO	4,019.15
48	VIOLACIÓN	ALOJAMIENTO / TRANSPORTE / ALIMENTOS	25,261.90
49	VIOLENCIA FAMILIAR	TRANSPORTE	32,218.65
50	LESIONES	TRANSPORTE	620.00
51	HOMICIDIO	GASTOS FUNERARIOS	20,000.00
52	VIOLACIÓN	ATENCIÓN PSICOLOGICA	3,712.00
53	HOMICIDIO	GASTOS FUNERARIOS	24,500.00
54	TRATA DE PERSONAS	ALIMENTOS	1,396.00
55	HOMICIDIO	GASTOS FUNERARIOS	12,644.00
56	VIOLENCIA FAMILIAR	TRANSPORTE Y ALIEMENTOS	31,161.83
57	FEMINICIDIO	TRANSPORTE, ALOJAMIENTO Y ALIEMENTOS	9,176.99
58	DESAPARICIÓN DE PERSONAS	TRANSPORTE	20,192.29
59	FEMINICIDIO EN GRADO DE TENTATIVA	TRANSPORTE Y ALIEMENTOS	5,843.50
60	VIOLENCIA FAMILIAR	ALIMENTACION / TRANSPORTE	7,371.80



No.	Delito	Descripción del apoyo	Total del apoyo
61	HOMICIDIO	GASTOS FUNERARIOS	20,000.00
62	HOMICIDIO	TRANSPORTE Y ALIMENTACION	3,596.00
63	VIOLENCIA FAMILIAR	ALIMENTOS	74.00
64	VIOLENCIA FAMILIAR	ALIMENTOS	330.00
65	DESAPARICIÓN DE PERSONAS	MEDICAMENTOS, ALIMENTOS, ARTICULOS DE HIGIENE PERSONAL Y ROPA	2,505.86
66	DESAPARICIÓN DE PERSONAS	TRANSPORTE	130.00
67	LESIONES	TRANSPORTE	400.00
68	FEMINICIDIO EN GRADO DE TENTATIVA	TRANSPORTE Y ALIMENTACION	1,201.59
69	HOMICIDIO	TRANSPORTE Y ALIMENTACION	600.00
70	VIOLENCIA FAMILIAR	MEDICAMENTOS	888.81
71	DESAPARICIÓN DE PERSONAS	ALIMENTOS	200.00
72	VIOLENCIA FAMILIAR	MEDICAMENTOS	1,053.50
73	VIOLACIÓN	ALIMENTOS	200.00
74	ABUSO SEXUAL	ALIMENTOS	300.00
75	VIOLENCIA FAMILIAR	ALIMENTOS	400.00
76	HOMICIDIO	ALIMENTACION	10,440.00
77	VIOLENCIA FAMILIAR	ALIMENTOS	7,012.20
78	VIOLENCIA FAMILIAR	ALIMENTOS	6,448.44
79	HOMICIDIO	GASTOS FUNERARIOS	16,820.00
80	HOMICIDIO	GASTOS FUNERARIOS	17,500.00
81	VIOLENCIA FAMILIAR	TRANSPORTE Y ALIMENTOS	6,283.70
82	VIOLENCIA FAMILIAR	ALIMENTOS Y TRANSPORTE	8,597.00
83	VIOLENCIA FAMILIAR	TRANSPORTE Y ALIMENTOS	3,774.74
84	HOMICIDIO	GASTOS FUNERARIOS Y TRANSPORTE	16,678.52
85	VIOLACIÓN	TRANSPORTE	300.00
86	VIOLACIÓN	ALIMENTOS	300.00
87	DESAPARICIÓN DE PERSONAS	ALIMENTOS Y MEDICAMENTOS	230.00
88	VIOLENCIA FAMILIAR	TRANSPORTE	450.00
89	VIOLACIÓN	ALIMENTOS	85.00
90	VIOLENCIA FAMILIAR	ALIMENTOS Y ASEO PERSONAL	474.68
91	VIOLACIÓN	TRANSPORTE	150.00
92	DESAPARICIÓN DE PERSONAS	MEDICAMENTOS Y TRANSPORTE	884.01
93	VIOLACIÓN	ALIMENTOS	140.00
94	VIOLENCIA FAMILIAR	ALIMENTOS	398.00
95	HOMICIDIO	GASTOS FUNERARIOS	25,000.00



No.	Delito	Descripción del apoyo	Total del apoyo
96	VIOLACIÓN	TRANSPORTE	6,932.48
97	DESAPARICIÓN DE PERSONAS	TRANSPORTE, ALOJAMIENTO Y ALIMENTOS	42,917.00
98	HOMICIDIO	GASTOS FUNERARIOS	20,500.00
99	VIOLENCIA FAMILIAR	TRANSPORTE	7,216.47
100	DESAPARICIÓN DE PERSONAS	TRANSPORTE Y ALIMENTOS	532.50
101	DESAPARICIÓN DE PERSONAS	TRANSPORTE	400.00
102	VIOLACIÓN	TRANSPORTE	400.00
103	VIOLENCIA FAMILIAR	MEDICAMENTOS	623.04
104	DESAPARICIÓN DE PERSONAS	TRANSPORTE	850.00
105	HOMICIDIO	TRANSPORTE	600.00
106	HOMICIDIO	GASTOS FUNERARIOS	17,500.00
107	DESAPARICIÓN DE PERSONAS	TRANSPORTE	1,860.72
108	TRATA DE PERSONAS	TRANSPORTE, ALOJAMIENTO Y ALIMENTOS	223,471.52
109	HOMICIDIO	GASTOS FUNERARIOS	26,000.00
110	HOMICIDIO	GASTOS FUNERARIOS	12,000.00
111	HOMICIDIO	GASTOS FUNERARIOS	12,500.00
TOTAL			1,435,090.04

Fuente: Dirección de Fondo de Ayuda, Asistencia y Reparación Integral

**Tabla 2** Medidas de asistencia solicitadas por las víctimas

No.	Delito	Descripción del apoyo	Total del apoyo
1	VIOLENCIA VICARIA	MEDICAMENTOS Y TRANSPORTE	1,190.00
2	DESAPARICIÓN DE PERSONAS	TRANSPORTE	280.00
3	LESIONES	ATENCIÓN MÉDICA	2,050.00
4	DESAPARICIÓN DE PERSONAS	TRANSPORTE	400.00
5	FEMINICIDIO	TRANSPORTE	969.00
6	VIOLENCIA FAMILIAR	MEDICAMENTOS	919.00
7	DESAPARICIÓN DE PERSONAS	MEDICAMENTOS	765.26
8	DESAPARICIÓN DE PERSONAS	ESTUDIOS MÉDICOS	816.00
9	DESAPARICIÓN DE PERSONAS	MEDICAMENTOS	1,046.72
10	DESAPARICIÓN DE PERSONAS	TRANSPORTE, ALOJAMIENTO Y ALIMENTOS	3,536.67
11	VIOLACIÓN DERECHOS HUMANOS	ATENCIÓN PSICOLÓGICA	4,800.00
12	VIOLACIÓN DERECHOS HUMANOS	ATENCIÓN PSICOLÓGICA	4,800.00
13	VIOLACIÓN DERECHOS HUMANOS	ATENCIÓN PSICOLÓGICA	13,770.00
14	VIOLACIÓN DERECHOS HUMANOS	ATENCIÓN PSICOLÓGICA	6,885.00
15	VIOLACIÓN DERECHOS HUMANOS	ATENCIÓN PSICOLÓGICA	4,800.00



No.	Delito	Descripción del apoyo	total del apoyo
16	VIOLENCIA FAMILIAR	TRANSPORTE	5,220.00
17	VIOLACIÓN DERECHOS HUMANOS	ATENCION PSICOLOGICA	4,800.00
18	TRATA DE PERSONAS	TRANSPORTE	26,136.54
19	DESAPARICIÓN DE PERSONAS	TRANSPORTE MARITIMO	5,933.40
20	HOMICIDIO	ATENCION PSICOLOGICA	4,800.02
21	DESAPARICIÓN DE PERSONAS	TRANSPORTE, ALOJAMEINTO Y ALIMENTOS	19,636.36
22	FEMINICIDIO	ARENCION PSICOLOGICA	4,800.02
23	TORTURA	TRANSPORTE	696.00
24	DESAPARICIÓN DE PERSONAS	TRANSPORTE, ALOJAMEINTO Y ALIMENTOS	77,406.32
25	DESAPARICIÓN DE PERSONAS	TRASPORTE, ALOJAMEINTO Y ALIMENTOS	25,980.04
26	HOMICIDIO	ATENCION TANATOLOGICA	2,100.00
27	HOMICIDIO	ATENCION TANATOLOGICA	1,400.00
28	TORTURA	TRANSPORTE REDONDO	870.00
29	DESAPARICIÓN DE PERSONAS	TRANSPORTE	63,287.28
30	HOMICIDIO	ATENCION TANATOLOGICA	1,400.00
31	VIOLACIÓN	ATENCION PSIQUIATICA	1,481.25
32	DESAPARICIÓN DE PERSONAS	MEDICAMENTOS, ESTUDIO MEDICO Y ARTICULOS DE HIGIENE PERSONAL	2,766.51
33	DESAPARICIÓN DE PERSONAS	TRANSPORTE	400.00
34	DESAPARICIÓN DE PERSONAS	ESTUDIO MEDICO	900.00
35	AMENAZAS	TRANSPORTE	300.00
36	HOMICIDIO EN GRADO DE TENTATIVA	TRANSPORTE	350.00
37	RESPONSABILIDAD PROFESIONAL Y TECNICA	TRANSPORTE Y MEDICAMENTOS	272.00
38	VIOLENCIA VICARIA	TRANSPORTE	200.00
39	VIOLACIÓN	TRANSPORTE Y ALIMENTACION	280.00
40	HOMICIDIO	ALOJAMIENTO	19,140.00
41	LESIONES	ATENCION MEDICA	6,196.50
42	DESAPARICIÓN DE PERSONAS	ATENCION PSICOLOGICA	16,100.02
43	HOMICIDIO	ATENCION PSICOLOGICA	4,800.02
44	DESAPARICIÓN DE PERSONAS	ALIMENTOS, ALOJAMIENTO Y TRANSPORTE	29,347.57
45	FEMINICIDIO	ATENCION PSICOLOGICA	4,800.02
46	VIOLENCIA FAMILIAR	TRANSPORTE	13,833.75
47	DESAPARICIÓN DE PERSONAS	ALIMENTOS, ALOJAMIENTO Y TRANSPORTE	18,055.40



No.	Delito	Descripción del apoyo	total del apoyo
48	DESAPARICIÓN DE PERSONAS	ALIMENTOS, ALOJAMIENTO Y TRANSPORTE	69,090.18
49	DESAPARICIÓN DE PERSONAS	ALIMENTOS, ALOJAMIENTO Y TRANSPORTE	24,699.13
50	ABUSO SEXUAL	TRANSPORTE	2,635.00
51	DESAPARICIÓN DE PERSONAS	ALOJAMIENTO Y ALIMENTOS	12,876.00
52	DESAPARICIÓN DE PERSONAS	MEDICAMENTOS	2,099.62
53	DESAPARICIÓN DE PERSONAS	ALIMENTOS, ALOJAMIENTO Y TRANSPORTE	34,214.32
54	VIOLENCIA FAMILIAR	ANALISIS CLINICOS	1,830.00
55	LESIONES	MEDICAMENTOS	12,659.00
56	DESAPARICIÓN DE PERSONAS	ALIMENTOS, ALOJAMIENTO Y TRANSPORTE	56,157.52
57	ABUSO SEXUAL	TRANSPORTE	26,758.00
58	HOMICIDIO	ALIMENTOS, ALOJAMIENTO Y TRANSPORTE	39,686.43
59	ABUSO SEXUAL	ALIMENTOS, ALOJAMIENTO Y TRANSPORTE	45,692.90
60	HOMICIDIO	ATENCION PSICOLOGICA	2,100.00
61	HOMICIDIO	ATENCION PSICOLOGICA	1,400.00
62	HOMICIDIO	ATENCION PSICOLOGICA	1,400.00
63	DESAPARICIÓN DE PERSONAS	ALOJAMIENTO Y ALIMENTACION	7,600.50
64	ABUSO SEXUAL	ATENCION PSICOLOGICA	3,499.99
65	DESAPARICIÓN DE PERSONAS	ALIMENTOS, ALOJAMIENTO Y TRANSPORTE	22,352.00
66	HOMICIDIO	ALIMENTOS, ALOJAMIENTO Y TRANSPORTE	36,676.60
67	VIOLENCIA FAMILIAR	ALIMENTOS, ALOJAMIENTO Y TRANSPORTE	14,788.75
68	DESAPARICIÓN DE PERSONAS	ALIMENTOS, ALOJAMIENTO Y TRANSPORTE	17,782.68
69	VIOLACIÓN DERECHOS HUMANOS	ATENCION PSICOLOGICA	10,327.50
70	VIOLACIÓN DERECHOS HUMANOS	ATENCION PSICOLOGICA	6,885.00
71	VIOLACIÓN DERECHOS HUMANOS	ATENCION PSICOLOGICA	15,491.25
72	VIOLACIÓN DERECHOS HUMANOS	ATENCION PSICOLOGICA	6,885.00
73	DESAPARICIÓN DE PERSONAS	ALIMENTOS, ALOJAMIENTO Y TRANSPORTE	32,129.08
74	LESIONES	ALIMENTOS, ALOJAMIENTO Y TRANSPORTE	30,721.09
75	VIOLACIÓN	ALIMENTACION / TRANSPORTE	27,870.05
76	VIOLACIÓN DERECHOS HUMANOS	ATENCION PSICOLOGICA	6,885.00
77	VIOLACIÓN DERECHOS HUMANOS	ATENCION PSICOLOGICA	6,885.00





No.	Delito	Descripción del apoyo	total del apoyo
78	DESAPARICIÓN DE PERSONAS	TRANSPORTE	2,790.00
79	DESAPARICIÓN DE PERSONAS	TRANSPORTE Y ATENCION PSICOLOGICA	4,573.00
80	DESAPARICIÓN DE PERSONAS	TRANSPORTE Y ATENCION PSICOLOGICA	5,110.00
81	ABUSO SEXUAL	TRANSPORTE	3,056.60
82	DESAPARICIÓN DE PERSONAS	TRANSPORTE	2,015.01
83	DESAPARICIÓN DE PERSONAS	TRANSPORTE	1,798.00
84	HOMICIDIO EN GRADO DE TENTATIVA	TRANSPORTE Y ALIMENTOS	3,146.50
85	DESAPARICIÓN DE PERSONAS	TRANSPORTE, ALOJAMIENTO Y ALIEMENTOS	23,946.80
86	FEMINICIDIO	ATENCION PSICOLOGICA	7,200.03
87	HOMICIDIO	TRANSPORTE, ALOJAMIENTO Y ALIMENTOS	8,878.52
88	DESAPARICIÓN DE PERSONAS	TRANSPORTE, ALOJAMIENTO Y ALIMENTOS	24,931.88
89	HOMICIDIO	TRANSPORTE, ALOJAMIENTO Y ALIMENTOS	22,832.00
90	LESIONES	ATENCIÓN MEDICA	6,540.75
91	VIOLENCIA VICARIA	MEDICAMENTOS	3,060.00
92	HOMICIDIO	ATENCION PSICOLOGICA	7,200.03
93	DESAPARICIÓN DE PERSONAS	ALIMENTOS	1,528.30
94	DESAPARICIÓN DE PERSONAS	ALIMENTOS	2,876.80
95	ABUSO SEXUAL	ALIMENTOS, ALOJAMIENTO Y TRANSPORTE	73,038.63
96	DESAPARICIÓN DE PERSONAS	ALIMENTACION	1,798.00
97	DESAPARICIÓN DE PERSONAS	ALIMENTACION	825.28
98	DESAPARICIÓN DE PERSONAS	MEDICAMENTOS	765.26
99	RESPONSABILIDAD PROFESIONAL Y TECNICA	TRANSPORTE	200.00
100	VIOLACIÓN	TRANSPORTE	595.00
101	FEMINICIDIO	ATENCION PSIQUIATRICA	999.99
102	DESAPARICIÓN DE PERSONAS	MEDICAMENTOS	1,132.00
103	ABUSO SEXUAL	ATENCIÓN PSICOLOGICA	4,900.00
104	FEMINICIDIO	TRANSPORTE	1,953.00
105	DESAPARICIÓN DE PERSONAS	ATENCIÓN PSICOLOGICA	6,750.05
106	HOMICIDIO	TRANSPORTE, ALOJAMIENTO Y ALIMENTOS	23,236.95
107	FEMINICIDIO	TRANSPORTE, ALOJAMIENTO Y ALIMENTOS	29,480.00
108	DESAPARICIÓN DE PERSONAS	TRANSPORTE, ALOJAMIENTO Y ALIMENTOS	20,890.44



No.	Delito	Descripción del apoyo	total del apoyo
109	HOMICIDIO	ATENCION TANATOLOGICA	2,100.00
110	HOMICIDIO	ATENCION TANATOLOGICA	2,100.00
111	HOMICIDIO	ATENCION TANATOLOGICA	2,800.00
112	RESPONSABILIDAD PROFESIONAL Y TECNICA	TRASLADO, ALOJAMIENTO Y ALIMENTOS	5,547.70
113	DESAPARICIÓN DE PERSONAS	TRANSPORTE Y ATENCION PSIQ	11,299.00
114	DESAPARICIÓN DE PERSONAS	TRANSPORTE	2,325.50
115	DESAPARICIÓN DE PERSONAS	TRASLADO, ALOJAMIENTO Y ALIMENTOS	28,360.69
116	VIOLENCIA FAMILIAR	TRANSPORTE	2,170.00
117	VIOLENCIA FAMILIAR	ALIMENTOS	100.00
118	DESAPARICIÓN DE PERSONAS	MEDICAMENTOS	566.51
119	VIOLENCIA VICARIA	TRANSPORTE	150.00
120	VIOLENCIA VICARIA	TRANSPORTE	150.00
121	AMENAZAS	TRANSPORTE	250.00
122	LESIONES	TRANSPORTE, MEDICAMENTOS Y ART HIGIENE PERSONAL	1,096.00
123	DESAPARICIÓN DE PERSONAS	TRANSPORTE Y MEDICAMENTOS	1,997.84
124	VIOLENCIA FAMILIAR	MEDICAMENTOS	799.69
125	DESAPARICIÓN DE PERSONAS	ANALISIS CLINICOS	703.20
126	VIOLENCIA FAMILIAR	CONSULTA MEDICA Y MEDICAMENTOS	1,719.00
127	HOMICIDIO	TRANSPORTE Y ALIMENTOS	600.00
128	VIOLACIÓN DERECHOS HUMANOS	ATENCION PSICOLOGICA	8,606.25
129	DESAPARICIÓN DE PERSONAS	TRANSPORTE, ALOJAMIENTO Y ALIMENTOS	16,895.81
130	VIOLACIÓN DERECHOS HUMANOS	ATENCION PSICOLOGICA	6,885.00
131	DESAPARICIÓN DE PERSONAS	TRANSPORTE, ALOJAMIENTOY ALIMENTOS	16,172.49
132	DESAPARICIÓN DE PERSONAS	TRANSPORTE, ALOJAMIENTOY ALIMENTOS	85,415.54
133	DESAPARICIÓN DE PERSONAS	TRANSPORTE, ALOJAMIENTOY ALIMENTOS	45,011.73
134	DESAPARICIÓN DE PERSONAS	TRANSPORTE Y ALIMENTOS	10,877.90
135	HOMICIDIO	TRANSPORTE Y ALIMENTOS	1,675.04
136	VIOLACIÓN	ATENCIÓN PSIQUIATRICA	2,962.50
137	DESAPARICIÓN DE PERSONAS	MEDICAMENTOS	604.46
138	VIOLENCIA FAMILIAR	TRANSPORTE	450.00
139	LESIONES	MEDICAMENTOS Y TRANSPORTE	789.00
140	LESIONES	TRANSPORTE	124.00
141	ABUSO SEXUAL	TRANSPORTE	200.00
142	DESAPARICIÓN DE PERSONAS	TRANSPORTE	362.50



No.	Delito	Descripción del apoyo	total del apoyo
143	DESAPARICIÓN DE PERSONAS	MEDICAMENTOS	566.50
144	DESAPARICIÓN DE PERSONAS	TRANSPORTE, ALOJAMIENTOY ALIMENTOS	35,448.49
145	DESAPARICIÓN DE PERSONAS	TRANSPORTE, ALOJAMIENTOY ALIMENTOS	29,704.42
146	DESAPARICIÓN DE PERSONAS	TRANSPORTE, ALOJAMIENTOY ALIMENTOS	14,201.13
147	HOMICIDIO	TRANSPORTE / ALIMENTACION / ALOJAMIENTO / GASTOS FUNERARIOS	6,569.52
148	DESAPARICIÓN DE PERSONAS	TRANSPORTE, ALOJAMIENTOY ALIMENTOS	29,722.74
149	HOMICIDIO	ATENCION PSICOLOGICA	1,400.00
150	HOMICIDIO	ATENCION PSICOLOGICA	1,400.00
151	HOMICIDIO	ATENCION PSICOLOGICA	2,800.00
152	DESAPARICIÓN DE PERSONAS	TRANSPORTE, ALOJAMIENTOY ALIMENTOS	7,142.94
153	VIOLACIÓN	ATENCIÓN PSICOLOGICA	3,712.00
TOTAL			1,683,378.17

Fuente: Dirección de Fondo de Ayuda, Asistencia y Reparación Integral.

## Datos estadísticos

### 1. Medidas de Ayuda inmediata

En el IV trimestre del 2025 se autorizaron 111 son de ayuda inmediata por un monto de \$1'435.090.04 (son: un millón cuatrocientos treinta y cinco mil noventa pesos 04/100 M.N.), beneficiando a 111 víctimas como señala en la tabla 3:

**Tabla 3** Medida de ayuda inmediata solicitada por tipo de víctima y sexo

MEDIDAS DE AYUDA INMEDIATA	MES			TOTAL TRIMESTRE
	OCT	NOV	DIC	
<b>POR SEXO</b>				
HOMBRE	3	6	1	10
MUJER	35	31	35	101
<b>TOTAL</b>	<b>38</b>	<b>37</b>	<b>36</b>	<b>111</b>
<b>POR TIPO DE VÍCTIMA Y SEXO</b>				
DIRECTA HOMBRE	1	4	1	6
INDIRECTA HOMBRE	2	2	-	4
DIRECTA MUJER	16	15	8	39





MEDIDAS DE AYUDA INMEDIATA	MES			TOTAL TRIMESTRE
	OCT	NOV	DIC	
INDIRECTA MUJER	19	16	27	62
TOTAL	38	37	36	111

Fuente: Dirección de Fondo de Ayuda, Asistencia y Reparación Integral.

Nota: distribución por víctima que solicita el apoyo.

En la tabla 4 se presenta el desglose de las medidas de ayuda inmediata brindadas por sexo, grupo de atención y edad, esta distribución se realiza por víctima directa atendida.

**Tabla 4** Medida de ayuda inmediata por sexo, grupo de atención y edad

III TRIMESTRE DEL 2024	NIÑEZ		ADOLESCENTES		ADULTOS		ADULTOS MAYORS		TOTAL
	M	H	M	H	M	H	M	H	
Indígenas									
Con discapacidad									
Migrantes					5		1		6
Reclusión									
Afrodescendientes									
Otro	5		12	4	42	36	2	4	105
TOTAL	5		12	4	47	36	3	4	111

Fuente: Dirección de Fondo de Ayuda, Asistencia y Reparación Integral

Nota: distribución por víctima directa atendida

En la tabla 5 se presenta el desglose de las medidas de ayuda inmediata brindadas por tipo de delito y monto erogado.

**Tabla 5** Medida de ayuda inmediata otorgadas por delito

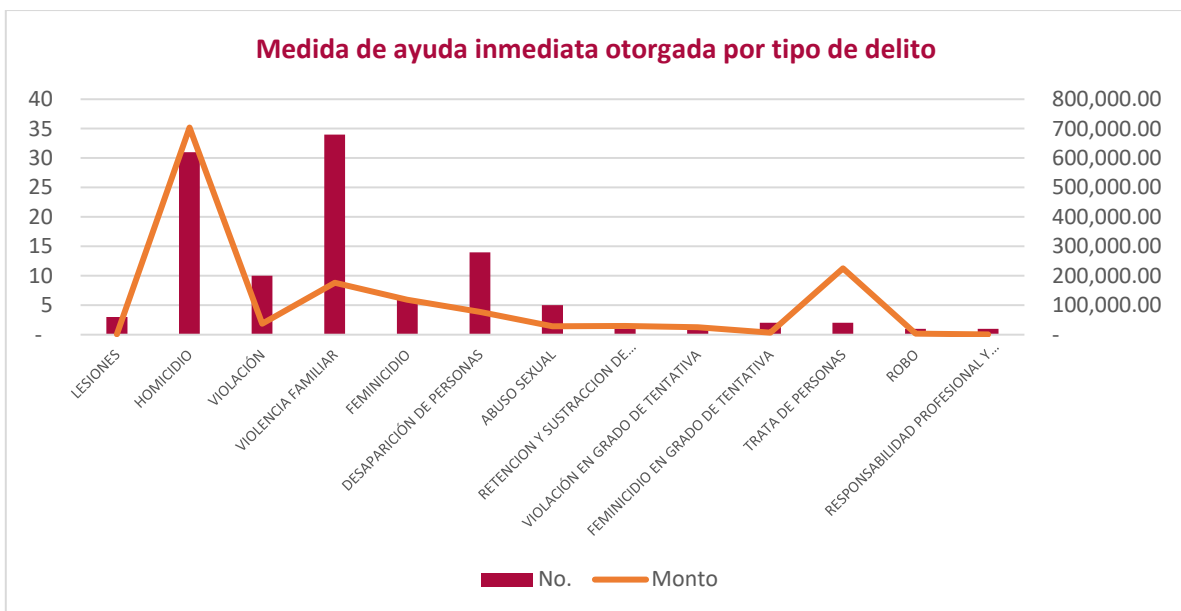
Tipo de delito	Mes			Total	Monto
	Oct	Nov	Dic		
LESIONES	1	2	-	3	1,220.00
HOMICIDIO	11	9	11	31	703,859.56
VIOLACIÓN	-	3	7	10	37,481.38
VIOLENCIA FAMILIAR	13	11	10	34	176,145.26
FEMINICIDIO	5	1	-	6	118,909.99
DESAPARICIÓN DE PERSONAS	2	5	7	14	77,691.37
ABUSO SEXUAL	3	2	-	5	28,375.34



Tipo de delito	Mes			Total	Monto
	Oct	Nov	Dic		
RETENCION Y SUSTRACCION DE PERSONAS MENORES DE EDAD	1	-	-	1	29,745.00
VIOLACIÓN EN GRADO DE TENTATIVA	1	-	-	1	24,830.38
FEMINICIDIO EN GRADO DE TENTATIVA	-	2	-	2	7,045.09
TRATA DE PERSONAS	-	1	1	2	224,867.52
ROBO	-	1	-	1	4,019.15
RESPONSABILIDAD PROFESIONAL Y TECNICA	1	-	-	1	900.00
<b>TOTAL</b>	<b>38</b>	<b>37</b>	<b>36</b>	<b>111</b>	<b>1,435,090.04</b>

Fuente: Dirección de Fondo de Ayuda, Asistencia y Reparación Integral

A continuación, se presenta de manera gráfica:



En la tabla 6 se presenta el desglose de las medidas de ayuda inmediata brindadas por tipo de servicio y monto erogado.

**Tabla 6** Medida de ayuda inmediata otorgadas por tipo de servicio

Tipo de apoyo	Mes			Total	Monto
	Oct	Nov	Dic		
MEDICAMENTOS	3	2	3	8	6,123.77
VALORACION PSICOLOGICA Y SESIONES PSICOLOGICAS		2		2	4,640.00
ALOJAMIENTO	2	2	2	6	134,523.32

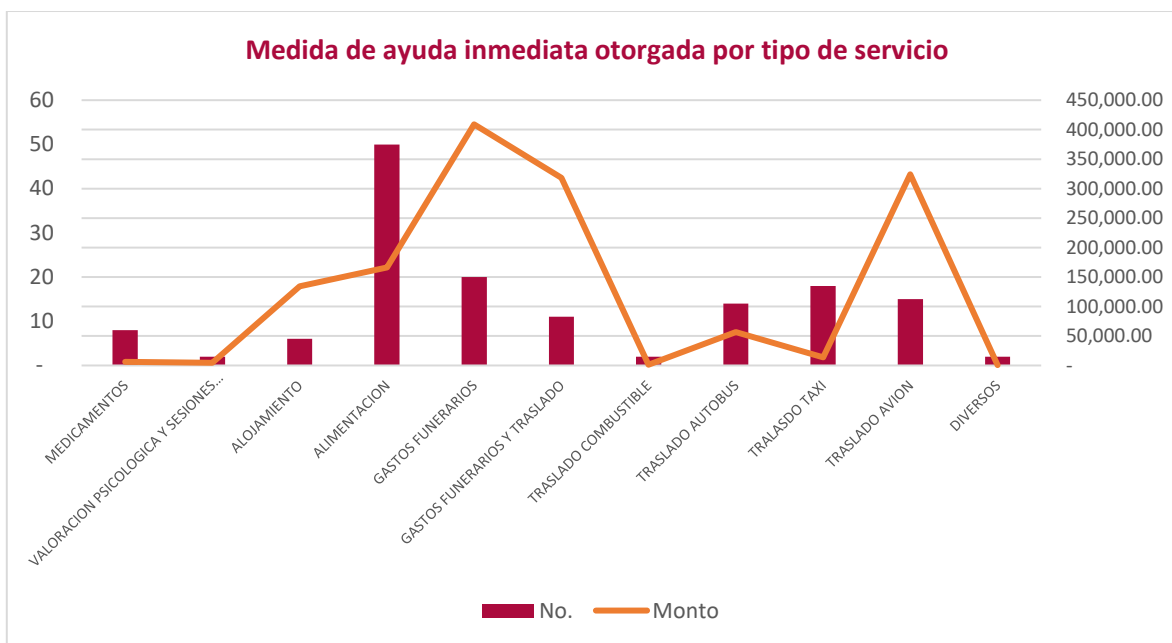


Tipo de apoyo	Mes			Total	Monto
	Oct	Nov	Dic		
ALIMENTACION	14	22	14	50	166,231.37
GASTOS FUNERARIOS	9	5	6	20	409,044.00
GASTOS FUNERARIOS Y TRASLADO	6	2	3	11	318,230.00
TRASLADO COMBUSTIBLE		1	1	2	1,182.09
TRASLADO AUTOBUS	4	5	5	14	56,515.94
TRALASDO TAXI	3	6	9	18	13,520.29
TRASLADO AVION	6	4	5	15	324,479.30
DIVERSOS	1	1		2	599.96
<b>TOTAL</b>	<b>48</b>	<b>52</b>	<b>48</b>	<b>148</b>	<b>1,435,090.04</b>

Fuente: Dirección de Fondo de Ayuda, Asistencia y Reparación Integral

Nota: una medida de ayuda puede considerar más de un servicio

A continuación, se presenta de manera gráfica:



En la tabla 7 se presenta el desglose de las medidas de ayuda inmediata brindadas por municipio y monto erogado.

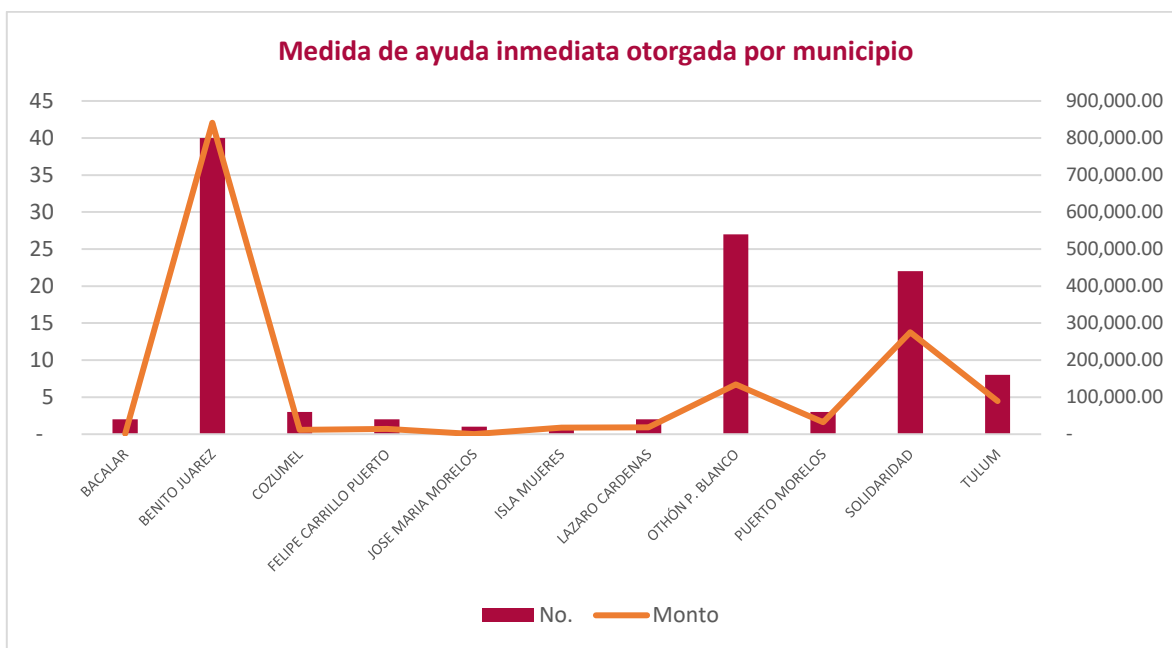


**Tabla 7** Medida de ayuda inmediata otorgadas por municipio

Municipio	Mes			Total	Monto
	Oct	Nov	Dic		
BACALAR		2		2	1,020.00
BENITO JUAREZ	16	11	13	40	841,130.80
COZUMEL	1	2		3	11,767.49
FELIPE CARRILLO PUERTO			2	2	13,860.72
JOSE MARIA MORELOS			1	1	300.00
ISLA MUJERES	1			1	17,500.00
LAZARO CARDENAS	2			2	18,333.00
OTHÓN P. BLANCO	8	9	10	27	134,089.40
PUERTO MORELOS	1		2	3	32,384.01
SOLIDARIDAD	7	8	7	22	275,408.62
TULUM	2	5	1	8	89,296.00
<b>TOTAL</b>	<b>38</b>	<b>37</b>	<b>36</b>	<b>111</b>	<b>1,435,090.04</b>

Fuente: Dirección de Fondo de Ayuda, Asistencia y Reparación Integral

A continuación, se presenta de manera gráfica:





## 2. Medidas de asistencia

En el IV trimestre del 2025 se autorizaron 153 de asistencia \$1'683,378.17 (son: un millón seiscientos ochenta y tres mil trescientos setenta y ocho pesos 17/100 M.N.), beneficiando a 142 víctimas como señala en la tabla 8.

**Tabla 8** Medida de asistencia solicitada por tipo de víctima y sexo

Medidas de asistencia	Mes			Total trimestre
	Oct	Nov	Dic	
Por sexo				
Hombre	7	14	11	32
Mujer	46	35	40	121
<b>Total</b>	<b>53</b>	<b>49</b>	<b>51</b>	<b>153</b>
Por tipo de víctima y sexo				
Directa hombre	1	4	2	7
Indirecta hombre	6	10	9	25
Directa mujer	16	11	12	39
Indirecta mujer	30	24	28	82
<b>Total</b>	<b>53</b>	<b>49</b>	<b>51</b>	<b>153</b>

Fuente: Dirección de Fondo de Ayuda, Asistencia y Reparación Integral

En la tabla 9 se presenta el desglose de las medidas de asistencia brindadas por víctima directa atendida, sexo, grupo de atención y edad.

**Tabla 9** Medida de asistencia por sexo, grupo de atención y edad

III trimestre del 2024	Niñez		Adolescentes		Adultos		Adultosmayores		Total
	M	H	M	H	M	H	M	H	
Indígenas									
Con discapacidad									
Migrantes	4				1	3	3		11
Reclusión									
Afrodescendientes									
Otro	6	6	6	5	59	58	2		142
<b>Total</b>	<b>10</b>	<b>6</b>	<b>6</b>	<b>5</b>	<b>60</b>	<b>61</b>	<b>5</b>		<b>153</b>

Fuente: Dirección de Fondo de Ayuda, Asistencia y Reparación Integral





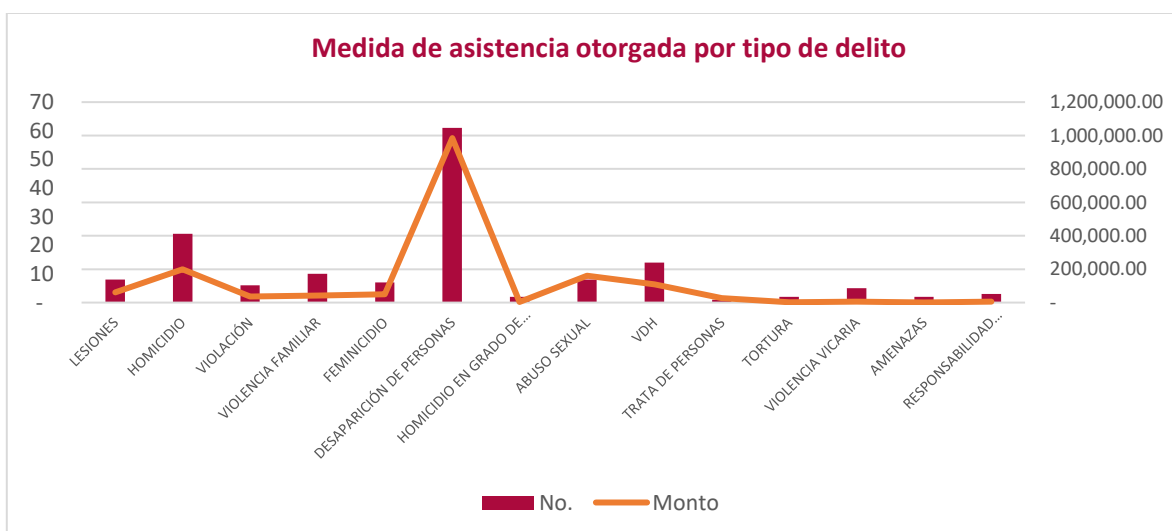
En la tabla 10 se señalan las medidas de asistencia otorgadas por tipo de delito y monto erogado.

**Tabla 10** Medida de asistencia otorgada por tipo de delito

Tipo de delito	Mes			Total	Monto
	Oct	Nov	Dic		
LESIONES	2	3	3	8	60,176.34
HOMICIDIO	6	8	10	24	198,495.13
VIOLACIÓN	2	2	2	6	36,900.80
VIOLENCIA FAMILIAR	3	2	5	10	41,830.19
FEMINICIDIO	3	2	2	7	50,202.06
DESAPARICIÓN DE PERSONAS	22	18	21	61	984,768.79
HOMICIDIO EN GRADO DE TENTATIVA	1	1	-	2	3,496.50
ABUSO SEXUAL	1	5	2	8	159,781.12
VDH	6	6	2	14	108,705.00
TRATA DE PERSONAS	1	-	-	1	26,136.54
TORTURA	2	-	-	2	1,566.00
VIOLENCIA VICARIA	2	1	2	5	4,750.00
AMENAZAS	1	-	1	2	550.00
RESPONSABILIDAD PROFESIONAL Y TECNICA	1	1	1	3	6,019.70
<b>TOTAL</b>	<b>53</b>	<b>49</b>	<b>51</b>	<b>153</b>	<b>1,683,378.17</b>

Fuente: Dirección de Fondo de Ayuda, Asistencia y Reparación Integral

A continuación, se presenta de manera gráfica:





En la tabla 11 se señalan las medidas de asistencia otorgadas por tipo de servicio y monto erogado.

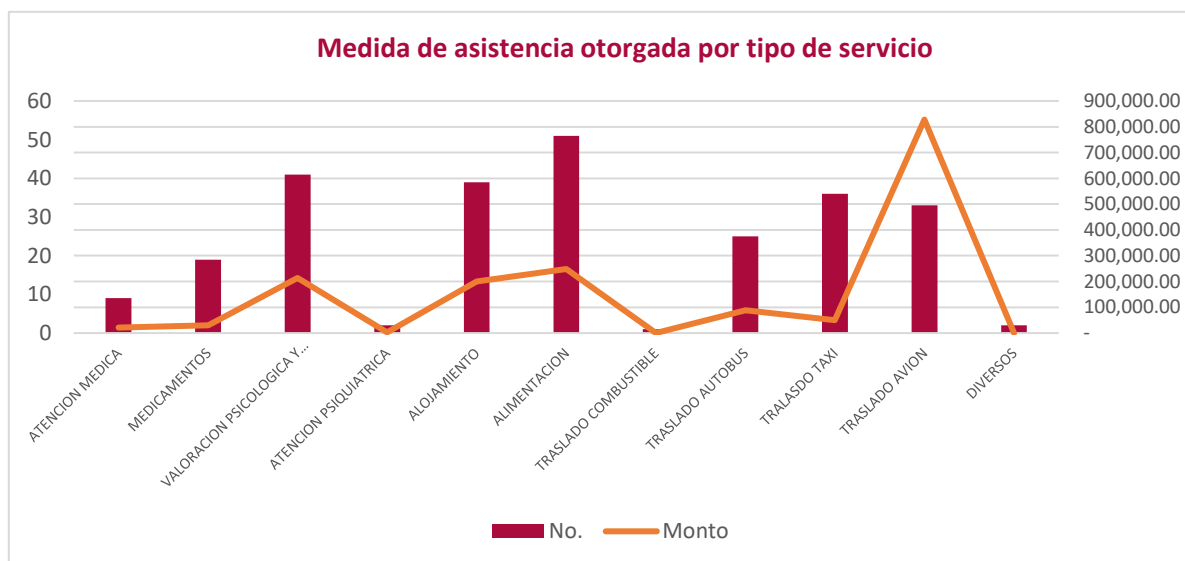
**Tabla 11** Medida de asistencia otorgada por tipo de servicio otorgado

Tipo de apoyo	Mes			Total	Monto
	Oct	Nov	Dic		
ATENCION MEDICA	5	2	2	9	21,836.45
MEDICAMENTOS	7	4	8	19	30,458.37
VALORACION PSICOLOGICA Y SESIONES PSICOLOGICAS	14	14	13	41	213,533.70
ATENCION PSIQUIATRICA	1	1		2	2,481.24
ALOJAMIENTO	11	15	13	39	200,435.98
ALIMENTACION	11	21	19	51	247,913.70
TRASLADO COMBUSTIBLE			1	1	500.00
TRASLADO AUTOBUS	9	3	13	25	87,932.77
TRALASDO TAXI	15	12	9	36	50,164.54
TRASLADO AVION	7	15	11	33	827,845.42
DIVERSOS	1		1	2	276.00
<b>TOTAL</b>	<b>81</b>	<b>87</b>	<b>90</b>	<b>258</b>	<b>1,683,378.17</b>

Fuente: Dirección de Fondo de Ayuda, Asistencia y Reparación Integral

Nota: una medida de ayuda puede considerar más de un servicio

A continuación, se presenta de manera gráfica:





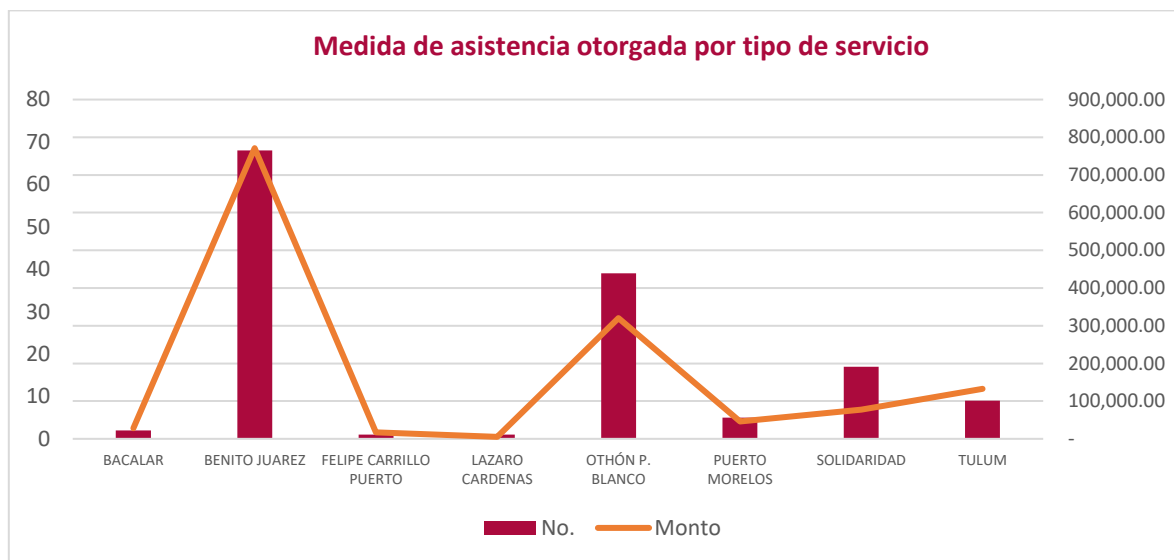
En la tabla 12 se señalan las medidas de asistencia otorgadas por municipio y monto erogado.

**Tabla 12** Medida de asistencia otorgada por municipio

Municipio	Mes			Total	Monto
	Oct	Nov	Dic		
BACALAR	1	2		3	18,723.30
BENITO JUAREZ	27	23	22	72	918,073.14
COZUMEL			1	1	200.00
ISLA MUJERES	1	1		2	91,442.18
OTHÓN P. BLANCO	15	8	12	35	284,000.12
PUERTO MORELOS	1	3	2	6	52,892.09
SOLIDARIDAD	7	5	9	21	100,629.64
TULUM	1	7	5	13	217,417.70
<b>TOTAL</b>	<b>53</b>	<b>49</b>	<b>51</b>	<b>153</b>	<b>1,683,378.17</b>

Fuente: Dirección de Fondo de Ayuda, Asistencia y Reparación Integral

A continuación, se presenta de manera gráfica:



  
**Lici Leysler Abraham Sánchez Fernández**  
Director del Fondo de Ayuda, Asistencia y Reparación Integral